





.....

ОСНОВИТЕ НА УСПЕХА НА Jean Paul Mунè:

- 100% натурални съставки
- Високо качество
- гарантирано добри резултати
- Внимание и грижа към нуждите на клиентите

НАШАТА МИСИЯ

Да съживим косата и да възстановим блясъка ѝ, чрез строги научни проучвания, специално подбрани натурални съставки и безспорен респект към света, в който живеем и към здравето на нашите клиенти. Продуктите на Jean Paul Mунè не съдържат алергени, сулфати, парабени и SLES, което ги прави шампиони в областта, благодарение на високото им качество.

РЕВОЛЮЦИЯ ОТ ПРИРОДАТА

Jean Paul Mунè се фокусира ежедневно върху революционни открития на високо ниво, които променят перспективата за здравето и красотата на косата. От безупречно права коса до отчетливи и меки къдрици; от термично възстановяване по дължините на косата до дълбока реконструкция на увредените фибри на косата от различни агресивни химически процедури, по-голяма възможност за освобождаване на косата от натрупаните тежки метали и токсини, които навлизат чрез външни процедури, увреждащи косата.

.....

ЗАРАЖДАНЕТО НА ЕДНА НОВА ЕРА

РЕВОЛЮЦИЯ В КОЛОРИСТИКАТА



inspired by
THE COLOR GOURMET.

ПЪРВАТА И ЕДИНСТВЕНА БОЯ БЕЗ ВОДА!



- ПЪРВАТА И ЕДИНСТВЕНА БОЯ ЗА КОСА БЕЗ ВОДА
- ПЪРВАТА „ВЕГАН” БОЯ – БЕЗ ЖИВОТИНСКИ СУБСТАНЦИИ, ИЗЦЯЛО НА РАСТИТЕЛНА ОСНОВА

ОСНОВНА СЪСТАВКА - АЛОЕ ВЕРА
– кралицата на билките в грижа за красотата на скална и косата



БОЯ, С 60% СЪДЪРЖАНИЕ НА АЛОЕ ВЕРА И ДОБАВЕНИ ЕТЕРИЧНИ МАСЛА:

- ОЛИО ОТ МАСЛИНА
- РАСТИТЕЛНО МАСЛО ОТ АЛБА (WHITE FOAM)
- МАСЛО ОТ ВЕТИВЕР
- МАСЛО ОТ БАБАСУ
- МАСЛО ОТ ШЕА
- СПИРУЛИНА, БРОМЕЛИНА



ПРЕМАХНАХМЕ ВОДАТА, ЗА ДА ДОБАВИМ ДРУГИ ЦЕННИ СЪСТАВКИ:

- АЛОЕ ВЕРА – ЧУВСТВИТЕЛНОСТ;
- МАСЛИНОВО ОЛИО – ХИДРАТАЦИЯ;
- СПИРУЛИНА – БЛЯСЪК;
- ПО-ВИСОКА КОНЦЕНТРАЦИЯ НА ПИГМЕНТИ.



180 мл

Това е ПЪРВАТА боя на пазара, която е заместила водата като съставка, с ПОДХРАНВАЩИ субстанции. Има по-голяма концентрация на пигменти (100% растителни), за да гарантира максимална покривност и изненадващи цветови рефлексии. Боята се смесва в съотношение 1:1 при стандартните нюанси и 1:2 при суперизсветляващите серии. Покритието на бели коси е гъвкаво и при желание покрива и до 100% бели коси.



ЦВЕТЪТ, КОЙТО НИ ПОЗВОЛЯВА ДА БЪДЕМ СВОБОДНИ.

- БЕЗ ПРАВИЛА ЗА СМЕСВАНЕ.
- ПРЕДВИДИМИ РЕЗУЛТАТИ.
- ПО-ВИСОКА КОНЦЕНТРАЦИЯ НА ПИГМЕНТИ.
- КОМПАКТНА КОНСИСТЕНЦИЯ.
- БЕЗ ДОБАВЕНИ ПАРФЮМИ.
- КОКТЕЙЛ ОТ ХИДРАТИРАЩИ ОЛИА.
- АНТИОКСИДАНТИ.
- АМИНОКИСЕЛИНИ.
- НЕУТРАЛНА ОСНОВА.
- ЛЕСНО ЗА РАЗБИРАНЕ – ЛЕСНО ЗА ПОЛЗВАНЕ.

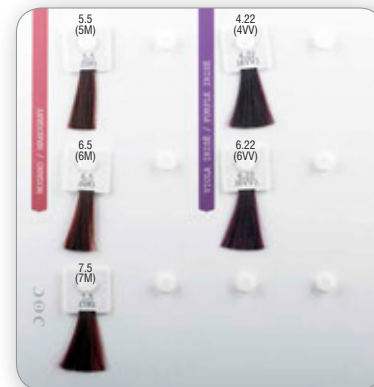


Всички нюанси на DOC COLOR са взаимно съвместими и могат да се смесват един с друг, за да се постигнат хроматични ефекти и за да имат по-добра покривност. Натуралните и натурално интензивните нюанси гарантират отлични резултати и се адаптират към по-добра покривност на косите, като същевременно не променят желаните рефлексии – както в неутралните, така и в топлите серии.





180 ml



НЯМА ОКСИДАНТ - ИМА КРЕМООБРАЗЕН АКТИВАТОР DOC ACTIVE ENZYME

Той е богат на скъпоценни натурални съставки, погхранващи масла и ензими, които гарантират комфорт на клиента и хидратират както скалпа, така и косата. Ензимите са извлек от екстракт от ананас и папая и гарантират блясък и светлина в косите през цялото време.



1000 ml

Емулсия актив	Приложение	Време за престой	Съвети
0.05	Полуперманентна, с 0% изцветляване върху натурални коси. С лека покривност.	От 5-25 мин. според желаня резултат.	
0.1	Полуперманентна, с 1 ниво на изцветляване върху натурална коса и покритие на бяла коса.	От 25-35 мин.	
0.2	Перманентна. Изцветлява 1 тон. Изцветлява от 1-2 тона на естествена коса. Има до 100% покритие на бяла коса.	Поне 40 мин.	Трябва да са поне 40 минути, за да увеличи покривността на бели и упорити коси.
0.3	2-3 нива на изцветляване на естествена коса. И до 100% покритие на бяла и упоритата коса.	Поне 40 мин.	Увеличете времето даже с още 5 минути, за да подсилите ефекта на покритие на бели и упорити коси.
0.4	3-4 нива на изцветляване на естествена коса.	Поне 45 мин.	

OLEODEC - МАСЛЕНА СУПРА БЕЗ АМОНИЯК – БЕЗОПАСНА ЗА ФРИЗБОРА, НЕЖНА КЪМ СКАЛПА

OLEODEC: иновативна изцветляваща система, спомага за постигане на еднакъв цвят по дължините и в краищата.

- Оптимален баланс между изцветляване и отношение към структурата на косата. В случай на по-крехка коса е препоръчително да се добави OXILOCK plasma.
- Белият цвят на супрата прави резултата от изцветляването по-осезаемо.
- НАЧИН НА СМЕСВАНЕ: 1:1 ИЛИ 1:2.
- 5 ЗАЩИТНИ И УСПОКОЯВАЩИ МАСЛА КАТО: Маслиново олио, Оризово олио, Арганово олио, Олио от бабасу.

ИНОВАТИВНО. Защо?

- Маслата действат овлажняващо по време на обезцветяването.
- Традиционните обезцветяващи средства изсъхват след смесването им и така блокират процеса на обезцветяване.

- DOC OLEODEC – благодарение на съдържанието на масла продължава да действа на косата, донасяйки по-нататъшни резултати, като понякога се избягва дори повторно нанасяне.
- Изцветлява до 7 тона.

Безопасно за фризьорите. Защо?

Наличието на масла елиминира разпръскването на прах по време на приготвяне на обезцветяващия микс, осигурявайки безопасност по време на работа.

Важно

Преди да започнете работа, задължително трябва да разбъркате много добре (още в букранчето) супрата, с утаените на дъното олиа, за да се получи кремообразна текстура.



500 ml

**РЕВОЛЮЦИЯТА
ПРОДЪЛЖАВА, ЗА ДА
НАПРАВИШ СВОЯ ДЕН
ПО-ЛЕСЕН И ДА БЪДЕ
ТРЕТИРАНЕТО НА КОСАТА
ИЗКЛЮЧИТЕЛНО**



Miracle, Come True!

Представяли ли сте си някога, че е възможно ЕДНОВРЕМЕННО с ОБЕЗЦВЕТЯВАНЕТО, БОЯДИСВАНЕТО НА КОСАТА ИЛИ ТРАЙНОТО ИЗПРАВЯНЕ И НАКЪДРЯНЕ да реконструирате косата си?

КАКВО Е “OXILOCK plasma”?

OXILOCK plasma е изключителен комплекс от натурални съставки: OXILOCK plasma No. 1 възстановява КЕРАТИНОВИТЕ ВРЪЗКИ по време на и след агресивно химическо третиране на косата и може да бъде използван като перфектното оръжие за постигане на фантастични резултати във всяка ситуация. Възстановява косата, прави я по-здрава, придава блясък и подхранва (особено при порьозни коси, увредени или изтънени от стандартните химически процедури). OXILOCK plasma No. 1 възстановява естественото благосъстояние на косата без да пречи за постигане на желанния резултат от химическото третиране. Благодарение на тази нова технология, ограниченията при традиционното третиране на косата (накъдряне, боядисване, изправяне и т.н.) могат най-сетне да бъдат преодоляни. Резултатите са впечатляващи още при първата му употреба. Не съдържа химични съставки, силикони, сулфати, алдехиди и други агресивни съставки. OXILOCK plasma е революционен продукт. Надежден съюзник за комфорта на вашите клиенти и работата ви като стилисти, освобождава ви от ограниченията и страха от увреждане на косата при стилизиращите процедури. Благодарение на иновативната си формула OXILOCK plasma предпазва дори и силно увредените коси по време на каквато и да е обработка.

ПРОСТО, СИГУРНО И РЕВОЛЮЦИОННО

- Не променя начина на работа
- Няма никакви допълнителни процедури по време на боядисване или обезцветяване

НЕОСПОРИМИ ПОЛЗИ

- Създава нови кератиновите връзки, подсилва увредените от предишно третиране серни връзки
- Видимо подобрява структурата и вида на косата
- Моментален ефект
- Гарантира сигурност и защита при всякакъв тип технически процедури
- Едновременно защитава и предотвратява увреждането на косата по време на процедурата
- Дава абсолютна свобода по време на работа



**Комплект 3 x 200 мл
Комплект 3 x 500 мл**

Комплектите съдържат
1 брой MIRACLE No.1 и 2 броя COME TRUE No.2

2 ПРОСТИ СЪПКИ: OXILOCK PLASMA MIRACLE No.1 и
OXILOCK PLASMA COME TRUE No.2

Приложението на OXILOCK plasma е много лесно. За максимален ефект, е важно да спазвате препоръчителните количества, с помощта на дозатора в комплекта и да следвате последователността на описаните стъпки. Смесете супрата с оксиданта или боята с активатора, добавете необходимото количество OXILOCK plasma No. 1 с помощта на дозатора и разбъркайте. Допълнително може да бъде добавен още от обезцветяващия прах, за постигане на желанния ефект. Ако са необходими повече от 30 g супра, направете нова смес (в друга купичка). Никога не добавяйте повече от 7 ml of OXILOCK plasma no.1. **ВИНАГИ СПАЗВАЙТЕ ПРЕПОРЪЧАНИТЕ ДОЗИ И ВИНАГИ ИЗПОЛЗВАЙТ ЕЛЕКТРОННА ВЕЗНА ЗА ПО-ГОЛЯМА ТОЧНОСТ.**

ПРОПОРЦИИ И ИНСТРУКЦИИ

TREATMENT TYPE	OXILOCK PLASMA MIRACLE No. 1		OXILOCK PLASMA COME TRUE No. 2
ПРОЦЕДУРА	КОЛИЧЕСТВО	ПРИМЕР	ИНСТРУКЦИИ
Силно изсветляване и боядисване (трайно и полутрайно)	Никога не превишавайте 3.5 ml от №1 (една доза)	40 g боя + активатор (необходимото количество зависи от желаня цвят) + 3.5 ml от №1	14 ml от №2 за средно дълга коса. Нанесете по дължините и краищата на косата, само в края на процедурата като финална стъпка, без първо да измивате с шампоан, оставете да действа поне 10 (според косата). Измийте с линията продукти на OCRYL HATHA или OCRYL DEVA.
Обезцветяване със супра на прах **	3.5 ml от № 1 (една доза) за 15g супра (без добавен оксидант). Никога не добавяйте повече от 7 ml от OXILOCK plasma №1 Дори да използвате повече от 30 g. супра	30 g супра + оксидант (според резултата, който искате да постигнете, използвайте по-високо ниво на активатора (при необходими 10 vol., използвайте 20 vol.) с изключение на тънки коси + 7 ml от № 1 (две дози).	

****OXILOCK plasma №.1 е възможно да удължи необходимото време за престой.**

За да избегнете това използвайте 1 ниво по-силен активатор

- Използвайте 20V ако искате да постигнете резултат на 10 V.
- 30V ако искате да постигнете резултат на 20 V
- 40V ако искате да постигнете резултат на 30 V

НЕ ИЗПОЛЗВАЙТЕ по-силен оксидант, в случай на тънки и фини коси, защото са крехки.

КРЕМООБРАЗНА СУПРА

Когато използвате КРЕМООБРАЗНА СУПРА DOC OLEODEC, добавете 7 ml от OXILOCK plasma № 1 на всеки 45 g от обезцветяващия крем. Ако ви е необходима повече от 45 g кремообразна супра, смесете допълнително в друга купичка. Използвайте 3.5 ml от OXILOCK plasma № 1 ако използвате по-малко от 45 g супра.

БАЛЕАЖ, Тониране и боядисване (трайно, полутрайно): Никога не превишавайте 3.5 ml от OXILOCK plasma № 1 при боядисване. Просто добавете OXILOCK plasma № 1 към ДИРЕКТНИЯ ПИГМЕНТ с активатор и оставете да престои поне 10 мин.

ОСНОВНИ ПРЕДПАЗНИ МЕРКИ

ПО ВРЕМЕ НА ОБЕЗЦВЕТЯВАНЕ

- НАБЛЮДАВАЙТЕ И СЛЕДЕТЕ ПРОЦЕСА НА ОБЕЗЦВЕТЯВАНЕ
- ВСЯКА РЕАКЦИЯ НА ЗАТОПЛЯНЕ СЕ ДЪЛЖИ НА СУПРАТА, А НЕ НА OXILOCK PLASMA; В ТАКЪВ СЛУЧАЙ, ИЗМИЙТЕ КОСАТА МОМЕНТАЛНО

ТОПЛИННА ОБРАБОТКА

Топлинната обработка не създава проблеми с OXILOCK plasma, но на всеки 3/5 мин проверявайте косата. Ако косата е сериозно увредена, не я подлагайте на топлинна обработка, за да може OXILOCK plasma №1 да я възстанови максимално.

НЕ ДОСТАТЪЧНО СИЛНО ИЗСВЕТЛЯВАНЕ

Ако забележите, че изсветляването е по-слабо от желаното, когато използвате OXILOCK plasma, просто сложете по-малко количество в сместа.

OXILOCK plasma No. 2. В края на процедурата, измийте (внимателно косата от боя, супра, къдрин и гр.) БЕЗ ШАМПОАН. Нанесете OXILOCK plasma №2, който работи в синергия с № 1 и е разработен, за да запълни и изцяло да завърши терапията OXILOCK plasma. № 2 е необходим, за да гарантира максимален резултат. Представлява концентрат от органични съставки, които възстановяват здравето на кератиновите фибри. Възстановява здравето и силата на увредената от агресивните химически процедури коса, благодарение на реструктуриращото си действие. Количеството за нанасяна на No.2 зависи от дължината и плътността на косата, но ние препоръчваме стандартно 15 ml. Оставете да действа поне 10 минути (или повече – за много увредени коси) и изплакнете.

** след OXILOCK 2 при нужда направете обливка с боя или използвайте пигментите от серията NAVITAS ORGANIC TOUCH.

ПРИ НАКЪДРЯНЕ

OXILOCK plasma може да бъде използван също така, за да предпази косата по време на къдрене.



ТИП НА КОСАТА	OXILOCK PLASMA № 1	ПРОПОРЦИИ И ИНСТРУКЦИИ
Много увредена	Използвайте САМО № 1	Нанесете неутрализатор на всяка ролка и оставете да подейства 5 мин. Измийте косата и подсушете. Нанесете OXILOCK plasma №1 на всяка ролка. Оставете да подейства 5 мин. и отново нанесете № 1 на всяка ролка, оставете за още 5 мин. Свалете ролките и измийте внимателно, след което нанесете № 2**.
Боядисана и обезцветена	Смесете 30 ml OXILOCK plasma №1 с 90 ml вода* (по възможност с дестилирана вода, но не е задължително)	Нанесете неутрализатор на всяка ролка, незабавно след което нанесете OXILOCK plasma №1, директно върху неутрализатора. Оставете да подейства за 5 мин. и отново нанесете OXILOCK plasma №1, оставете за още 5 мин. Свалете ролките и внимателно измийте косата, след което нанесете № 2**.
Боядисана	Смесете 30 ml OXILOCK plasma №1 с 90 ml вода* (по възможност с дестилирана вода, но не е задължително)	Нанесете неутрализатор на всяка ролка, веднага след това нанесете OXILOCK plasma №1, директно върху неутрализатора. Оставете да подейства за 10 мин. Свалете ролките и внимателно измийте косата, след което нанесете № 2**.
Естествена	Смесете 30 ml OXILOCK plasma №1 с 90 ml вода* (по възможност с дестилирана вода, но не е задължително)	Нанесете неутрализатор на всяка ролка, веднага след това нанесете OXILOCK plasma №1, директно върху неутрализатора. Оставете да подейства за 10 мин. Свалете ролките и внимателно измийте косата, след което нанесете № 2**.

*използвайте в съотношение 1:3 ако е необходимо по-малко количество

**оставете №2 да действа 10 мин и завършете с шампоан и балсам или маска от серията OCARYS ASANA.

СТАНДАРТНО ПРИЛОЖЕНИЕ ПРИ КЪДРЕНЕ

Смесете 14 ml OXILOCK plasma №1 с 90 ml вода в бутилка (не пръскалка). Намокрете ролките с OXILOCK миска и оставете да подейства за 7.5 мин. Ако имате време, отново намокрете ролките, без да ги отмивате. Оставете ги за 7.5 мин. – най-много 15 мин. Свалете ролките, измийте косата и нанесете OXILOCK PLASMA No.2, оставете да подейства за 10 мин. и завършете с шампоан и балсам или маска OCARYS SENSITIVE. Не е нужно да чакате 48 ч., за да измиете косата след накъдряне с OXILOCK PLASMA.

ПРИ ИЗПРАВЯНЕ С КЕРАТИНОВА ТЕРАПИЯ

OXILOCK plasma дава отлични резултати при взаимодействие с кератинова терапия. Използвайте преди терапията за по-мека, бляскава и силна коса. Косата също така ще бъде много по-подвижна и устойчива към начупване. Важно е да нанесете OXILOCK PLASMA преди терапията, ако искате да проникне в косата по-ефективно по време на изправящата терапия. Смесете 15% №1 и 85% вода в бутилка с апликатор (30%:70% за много увредена коса). Нанесете обилно количество на косата над мивката. Оставете да подейства за 5 мин., без да отмивате нанесете OXILOCK PLASMA №2, разрешете, за да разнесете равномерно по цялата коса. Оставете да подейства за 10-20 мин. Продължете с кератиновата терапия по стандартния начин. OXILOCK PLASMA ще подсили ефекта на изправяне и ще остави косата по-живнена, здрава и с блясък. Използвайте продуктите от линията BANDHA OCARYS.

NAVITAS ORGANIC TOUCH

Най-високо качество органични пигменти, съчетани с фантастична козметична база, са основата на тези продукти, които придават на косата нов цвят, блясък, реконструират, хидратират и доставят невероятна наслада. **Пигментите могат да се комбинират така, че да се получи безкрайно голяма гама от цветове.**

TASTE FOR CREATION

NAVITAS ORGANIC TOUCH SHAMPOO

ШАМПОАН 12 НЮАНСА, ВДЪХНОВЕНИ ОТ РАЗЛИЧНИ ПОДПРАВКИ

КАКВО **ПРЕДСТАВЛЯВА**? Нежен органичен шампоан с ценни растителни пигменти (директни), за натурално оцветяване на косата или за неутрализиране на нежелани нюанси.

КАК **РАБОТИ**? Хидратира и подхранва косата благодарение на действието на морския колаген, овеса и пшеничните протеини. Много богат на пигменти, със съдържание на почистващи агенти с природен произход, извлечени от кокос и маслини, за нежно, но дълбоко почистващо действие върху косата и скалпа. НЕ СЪДЪРЖА SLES, SLS, ПАРАБЕНИ И АЛЕРГЕНИ.

100 мл 1000 мл



NAVITAS ORGANIC TOUCH MASK

МАСКА 10 НЮАНСА, ВДЪХНОВЕНИ ОТ РАЗЛИЧНИ ПОДПРАВКИ

КАКВО **ПРЕДСТАВЛЯВА**? Възстановяваща цвета маска с ценни пигменти, за директно, натурално оцветяване или за неутрализиране на нежелани нюанси.

КАК **РАБОТИ**? Синергията между ценни аминокиселини и серамиди действа силно реконструиращо дори и върху силно увредените коси. Арганът, дивата роза и лененото масло спомагат за хидратацията на косата и нейния блясък. Органичен продукт с органични пигменти. Не съдържа SLES, SLS, парабени и алергени.

100 мл 1000 мл



adamantium

ИСКАМ Я ПРАВА! ИСКАМ Я СЕГА!

ЗАРАЖДАНЕТО НА ЕДНА НОВА ЕРА ЗА ПРАВА КОСА СЕГА!

КЕРАТИНОВИ ТЕРАПИИ за изправяне, напълно различни от всички други досега. Здравословни, без съдържание на формалдехиди или други вредни вещества. Формулата на Jean Paul Mupè действа в пълна хармония с кератиновата структура на косата благодарение на комплекса от органични киселини и въглеродороди, които имат молекулярна структура, много близка до тази на кератина на косата.

Различен конвенционален формалдехид – основа на изправящата система. Технологията на Jean Paul Mupè доставя натурална жизненост и мекота, не изтънява косата. Прави я силна, мека и бляскава.

- ✓ БЕЗ ИЗБЛЕДНЯВАНЕ НА ЦВЕТА
- ✓ МИНИМУМ ПОСИВЯВАНЕ
- ✓ ЛЕСЕН ЗА УПОТРЕБА
- ✓ МОМЕНТАЛЕН РЕЗУЛТАТ
- ✓ МОЖЕ ДА СЕ НАПРАВИ ВЕДНАГА СЛЕД БОЯДИСВАНЕ.
- ✓ **3 ФУНКЦИИ, 1 ПРОДУКТ** – изправя, действа против накъдряне и начупване, против наелектризирането на косата, контролира накъдрянето.

БЕЗ ФОРМАЛДЕХИД
БЕЗ ГЛУТАЛДЕХИД
БЕЗ ПАРАБЕНИ

ADAMANTIUM ШАМПОАН

КАКВО ПРЕДСТАВЛЯВА?

ADAMANTIUM е ново съчетание от органични вещества, които химически се свързват със структурата на косъма в няколко лесни стъпки, благодарение на термичното действие на пресата – изправя, възстановява, хидратира и подхранва косата.

КАК РАБОТИ?

Прави косата здрава, възстановена, придава блясък, изправя къдравата и наелектризирана коса, оставяйки я мека, подхранена и здрава за 2/3 месеца, с прогресивен ефект.

КАК СЕ ИЗПОЛЗВА?

1. Измийте с шампоан KERATIN PLUS SHAMPOO. Подсушете с кърпа.

2. Загължително разклатете шампоана преди употреба (защото е гвуфазен). Нанесете 50 ml шампоан ADAMANTIUM. Увеличете или намалете количеството, според дължината на косата. Нанесете минимум 30 ml за къса коса. Разнесете, масажирайки с кръгови движения докато се появи гъста и обилна пяна. НЕ ВТРИВАЙТЕ В СКАЛПА И НЕ ДОБАВЯЙТЕ ВОДА.

3. Поставете шапка и оставете да действа 20 мин. (25 мин. за много къдрава коса). Внимателно измийте косата.

4. Изсушете косата. Уверете се, че косата е 100% суха. Разделете косата на сектори и минете с пресата от короните към върховете при температура:

200° за химически третирани коси;

230° за натурални коси (вижте таблицата за броя на пасажите с пресата).

Не мийте косата 24 часа, след изправяне с ADAMANTIUM. Използвайте линията OCYS BANDHA за домашна грижа (погръжка).



500 ml

3 ДЕЙСТВИЯ, САМО 1 ПРОДУКТ

3 ТЕРАПИИ	1° SHAMPOO KERATIN PLUS	2° SHAMPOO ADAMANTIUM *	ВРЕМЕ ЗА ПРЕСТОЙ	ПРЕСА **	ХИДРАТАЦИЯ
ИЗПРАВЯ	1 шампоан КР	1 шампоан Adamantium - минимум 50 ml за средно дълга коса и 30 ml за къса коса	20/25 Мин	8 минавания за много къдраве коси	Не е необходимо
ДЕЙСТВА ПРОТИВ НАКЪДРЯНЕ И НАЧУПВАНЕ	1 шампоан КР	1 шампоан Adamantium - минимум 50 ml за средно дълга коса и 30 ml за къса коса	15 Мин	4 минавания за средно къдраве коси	Измийте и нанесете Revital Mask Оставете за престои 8 minutes
ПРОТИВ НАЕЛЕКТРЕЗИРАНЕ И КОНТРОЛИРАНЕ НА НАКЪДРЯНЕТО	1 шампоан КР	1 шампоан Adamantium - минимум 50 ml за средно дълга коса и 30 ml за къса коса	10 Мин	4 минавания за начупени коси	Измийте и нанесете Revital Mask Оставете за престои 8 minutes

*Спазвайте инструкциите за употреба (виж по-горе), нанесете на добре подсушена с кърпа коса и не добавяйте вода.
**Нагласете температурата според типа коса (виж по-горе) бъдете внимателни с участъците, където косата е много увредена или изтънена.

СЪВЕТИ НА ЕКСПЕРТИ

ПРОБЛЕМЕН И ЗАЧЕРВЕН СКАЛП: не нанасяйте на увредена кожа, в случай на раздразнение изплакнете внимателно и прекратете процедурата с продукта.

УПОТРЕБА НА ADAMANTIUM В ДЕНЯ НА БОЯДИСВАНЕ: използвайте Enhancing Shampoo, за да подготвите косата.

ТЪНКА КЪСАЦА СЕ КОСА: при късаца се и тънка коса използвайте THERMO REPAIR-PERFECT ENDS след изсушаване и преди минаване с преса по самите краища.

МНОГО УВРЕДЕНА КОСА: при много увредени коси е възможно да подсилите възстановяващия ефект добавяйки и 1 мерителна чашка (3,5 ml) от OXILOCK PLASMA* MIRACLE phase 1 за по-качествени резултати или най-много 50 ml ADAMANTIUM SHAMPOO и веднага след изправяне с преса нанесете OXILOCK PLASMA* COME TRUE phase 2. Изплакнете и завършете с изсушаване.

*ADAMANTIUM е съвместим с молекулярно реконструиращия OXILOCK PLASMA.

Поглезете се с
Thermo Repair

..... ПО-ГОЛЕМИ ВЪЗМОЖНОСТИ във вашия салон

70%
от жените

Се борят със
заплетените
краища

ТЕРМИЧНА ОБРАБОТКА

**ИЗТЪНЯВАНЕ НА
КОСАТА**

АТМОСФЕРНИ УСЛОВИЯ

ИЗТОЩАВАНЕ

НАКЪСВАНЕ

**ХИМИЧЕСКА
ОБРАБОТКА**

99%
от жените

Се нуждаят
от възстано-
вяване на
косата

ПОЛЗИ ЗА КЛИЕНТА

Thermo Repair. Любов от пръв поглед!
Само с едно мигване косата ще бъде:

**ЖИЗНЕНА • БЛЯСКАВА • СИЛНА
• ВЪЗСТАНОВЕНА • ЗДРАВА • БОЖЕСТВЕНА**

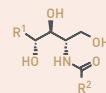
Обичайте себе си...

Любов в съставките

ТHERMO REPAIR съдържа натурални съставки, природни консерванти, бадемово олио, Серамид 3 и НАТУРАЛЕН ИЗВЛЕК ОТ "MEADOW FOAM". Всички тези съставки правят продукта уникален.

Cerami de 3

Серамид III възстановява увредената коса и предпазва от агресивните химикали и атмосферните влияния. Това са молекули, които имат висока точка на топене и са разтворими при висока температура. **Серамидите трябва напълно да се разтворят, тъй като имат склонност да кристализират при охлаждане.**



"Meadow foam"

Едно изключително богато олио (с близо 96% мастни киселини), без аромат и със светло жълт цвят от семената на Limnanthes Alba. Олиото от Limnanthes Alba също така съдържа значително количество натурални антиоксиданти.



THERMO REPAIR

TOP UP Services

4

ДОПЪЛНИТЕЛНИ
УСЛУГИ с
„Ботокс Усещане“



1.

Увеличава силата
и здравината на косата

2.

Обем и плътност
на косата



3.

Съживяващо и
възстановяващо косата действие

4.

Придава блясък
и запазва цвета

TOP UP “БОТОКС ЕФЕКТ” ЗА КОСАТА

Има моментално съживяващо действие, придавайки обем, жизненост и плътност на косата. Продуктът придава блясък и свежест на цвета, подхранва, възстановява и укрепва фибрите на косъма.

Смесва се 5 мл от ампулата с 35 мл топла вода, докато се получи хомогенна пяна. Нанася се по дължината на косата на 1 см от корена, разресва се и се масажират. Оставете да подейства 15 минути под източник на топлина. Изплакнете със студена вода.

THERMO REPAIR 12 ампули x 20 мл

КОМПЛЕКТ THERMO REPAIR 12 ампули x 20 мл + PERFECT ENDS

PERFECT ENDS

Високо ефективен продукт за възстановяване на коса със заплетаци се краища, увредена от агресивно третиране или атмосферни условия. Има мигновено възстановяващо действие – специално върху увредени коси и най-вече в зоната на краищата.

THERMO REPAIR PERFECT ENDS се отличава от другите продукти с такава насоченост, по своето незабавно действие върху увредената фибра, има продължително действие даже и след многократни измивания.

Силата на продукта се крие в комбинацията от натурални съставки, базирани на комплекс серамиди, масла от малките бели цветчета на медовина, които при топлинната обработка реагират мигновено, възстановявайки плътността на косъма и структурата му, с незабавно видим ефект още с първото нанасяне, устойчив във времето.



50 мл

Разклатете преди употреба и нанесете от продукта върху дланите, разнесете по дължините и върхувете на сухата вече коса, като масажирате добре, за да се абсорбира продуктът.

Оставете да подейства за няколко минути, след което пристъпете към минаване с преса от 180-230°C, в зависимост от типа коса. Минете от 3 до 5 пъти на кичур в зависимост от вида на желаната терапия. Препоръчва се да се измие косата два дни след терапията.




Vetiver Oil

Vetiver Oil 150 мл

КАКВО ПРАВИ? Хигратира и придава блясък на косата.

КАК РАБОТИ?

ПРИ БОЯДИСВАНЕ – Може да се използва при боядисване, като се прибавят 3 мл от продукта на всеки 30 мл боя.

ПРИ СТИЛИЗИРАНЕ – Капнете няколко капки на дланите си и нанесете на суха коса, разнесете, за да се абсорбира добре продукът. Оформете косата с четка и сешоар.

Съдържа олио – екстракт от корен на *Vetiveria Zizanioides*, което действа благотворно както на косата, така и на скалпа; масло от шипка (*Rosa Rubiginosa*) и витамин Е, които защитават косата. UV филтрите защитават косата от слънчевите лъчи.

Не съдържа SLES, SLS, заместители на парабени и алергени.

Serum 150 мл

КАКВО ПРЕДСТАВЛЯВА? Има разплитащо и термозащитно действие.

КАК РАБОТИ? Може да се нанесе по време на терапия с Jean Paul Mунѐ, за да разплете косата и преди оформяне с преса, за да я защити от високата температура, защото създава защитен филм върху косъма. Гарантирано лесна за разресване коса с блясък, защитена от атмосферните влияния. Съдържа екстракт от арганово олио, пшеничен зародиш и ленено масло.



OCRYS

Olistic CRYStallis

– името означава лечебни кристали.

“My haircare MANTRA”:

OCRYS е твоята мантра за коса – специално създадена, за да възстанови **хармонията** на скална, косата и душата Ви.



Jean Paul Mupè преобърна стандартите в грижата за косата, оставяйки назад старите представи за красотата и поемайки по един напълно нов **ХОЛИСТИЧЕН** път, който поставя човека в центъра на неговата вселена.

Създай своята **OCRYS мантра** в салона или у дома.
С OCRYS, фризьорите създават **индивидуален за всеки клиент план** и неговата лична мантра за грижа за косата.

ЕКОЛОГИЧНИ
продукти /

100% веган /

без съдържание
на SLES и SLS /

Революционни
формули /

Изключителни
активни СЪСТАВКИ /

/ удивителни резултати –
видими моментално,
с продължително
полезно действие

/ за моментно и
прогресивно действие

/ могат свободно
да се комбинират
поежду си, за да
задоволят
индивидуалните
нужди на всеки

/ memory
effects –
продължително
във времето

/ бързо и лесно
нанасяне



OCRYS

Осrys представлява специално подобрани съставки с растителен и минерален произход. Екстрактът от ценни течни кристали в съчетание с натурални масла и есенции са в основата на редица продукти с **безпрецедентна ефективност.**

ВСИЧКИ ПРОДУКТИ ОТ ЛИНИЯТА СЪДЪРЖАТ
ЕКСТРАКТИ от / 5 / КРИСТАЛА:

Zincite Цинций



Камък на креативността и творческото вдъхновение. Запазва чистата енергия.

ДОМИНИРАЩ ЦВЯТ- ОТ ЧЕРВЕНО ДО ТЪМНО ВИОЛЕТОВО

Nematite Хематит



Камък на куража, волята и дисциплината. Запазва силата и устойчивостта.

ДОМИНИРАЩ ЦВЯТ – ОТ СРЕБРИСТО ДО РЪЖДИВО

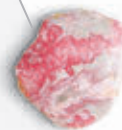
Malachite Малахит



Камък на чувствителността, красотата и женствеността. Запазва мира.

ДОМИНИРАЩ ЦВЯТ- ОТ МОРСКО ЗЕЛЕНО ДО БЕЛЕДО СИНЬО

Rhodonite Родонит



Камък на доверието, отговорността и щедростта. Запазва спокойствието.

ДОМИНИРАЩ ЦВЯТ – ОТ ПУДРА ДО ЛАВАНДУЛА

Olivine Оливин



Камък на вярата, мъдростта и защитата. Запазва баланса.

ДОМИНИРАЩ ЦВЯТ – ОТ НАСИТЕНО ДО ПОЛУПРОЗРАЧНО ЗЕЛЕНО

ПРОДУКТИТЕ СЪДЪРЖАТ / 5 / НАТУРАЛНИ МАСЛА

КАМЕЛИЯ АРГАН ЛЕН ВЕТИВЕР ЖОЖОБА

/ МАГНЕЗИЙ

Магнезиевият хлорид е познат най-вече от употребата му в хранителните добавки, но също така и в козметиката, поради свойството му да поддържа кожата здрава, мека и тонизирана. Той е добре позната панацея за редица кожни проблеми. Наличието му във всички шампоани OCRYS гарантира изключително нежно действие върху скалпа по време на миене.

/ ЕКСТРАКТ ОТ ОВЕС

Бета глюканът извлечен от овеса има успокояващия и възстановяващ ефект (обикновено свързан с овеса). Подхранва скалпа, придава изключителен блясък и подсилва структурата на всеки един кичур.

/ МИКС ОТ КОНДИЦИОНИРАЩИ СЪСТАВКИ С ОВЛАЖНЯВАЩО ДЕЙСТВИЕ

Благодарение на изключително изтънчен микс от активни кондициониращи агенти цялата гама OCRYS: балсами, маски и продукти без отмиване има подхранващото и хидратиращо действие. Тези активни съставки придават максимум блясък, мекота и хидратация и в същото време са лесни за отмиване. Косата остава чиста и с дълготраен блясък.

/ ДЕЛИКАТНИ ИЗМИВАЩИ ВЕЩЕСТВА С РАСТИТЕЛЕН ПРОИЗХОД

Важно е да изберете шампоан, със съдържание на деликатни измиващи вещества с растителен произход, които измиват нежно, с грижа към скалпа и косата.

{ OCRY5 }

Замисъл за хармония
и високи видими резултати }

/

/ 8 / ИДЕНТИЧНОСТИ
за разрешение на всеки проблем

Hatha
хидратиране, мекота и
подсилване
ОБЕЗЦВЕТЕНА И ТРЕТИРАНА КОСА



Full-Body
Плътност и обем
ТЪНКА КОСА

Bandha
дисциплиниране и мекота
ПРАВА КОСА



Sensitive
деликатност, баланс и
почистване
ЧУВСТВИТЕЛЕН СКАЛП

Deha
сигурност от природата
за цялото семейство



EKO



Repair
реконструкция
УВРЕДЕНА И ТРЕТИРАНА КОСА

Deva
защита и блясък
БОЯДИСАНА КОСА



Asana
контрол и подхранване
КЪДРАВА КОСА



Asana



ползи

Оформя къдриците и елиминира неприятния ефект на хвърчащата коса.

активни съставки

ЕКСТРАКТ ОТ СЛЪНЧОГЛЕДОВО СЕМЕ: от него са извлечени Фитосерамиди. Те оформят защитен филм, който заглажда куткулата на косъма и моментално оформя къдриците, като с течение на времето прогължава да ги поддържа добре изглеждащи.

МАСЛО ОТ ЖОЖОБА: по състав е много близко до човешкия себум. Това го прави много популярен в козметичните продукти за подобряване състоянието на кожата и косата. Восъците от жожоба имат голям % мастни киселини, което ги прави силно хидратиращи и подхранващи. Реконструира фибрите на косъма.

ASANA ШАМПОАН ЗА КЪДРАВИ КОСИ рН: 6,25 – 6,75 Има деликатно измиващо действие и благодарение на мултифункционалните си съставки – почиства, подготвяйки косъма за едно съвместно действие с маската или с балсама, за да се получат оформени къдрици и да няма ефект на заплитане.

ASANA БАЛСАМ ЗА КЪДРАВИ КОСИ рН: 3,13-3,63 Придава деликатна и лека хидратация. Идеален за тънки къдриви коси или за хора със забързано

КЪДРАВА КОСА контрол и подхранване

ЛЕНЕНО МАСЛО: съдържа линолова киселина, която спомага за регулиране хидратацията на кожата и я прави по-еластична. Козметичното му приложение върху косата предотвратява заплитането на краищата и естествено премахва вече съществуващите макива, хидратира и реконструира фибрите на косъма.

енергия

Притежава нежното сияние на залеза и събужда красотата на кристала ZINICITE – камък, който е познат със способността си да БАЛАНСИРА ЕНЕРГИЯТА и да ВЪЗСТАНОВЯВА ХАРМОНИЯТА – носи радост и творческо вдъхновение. Неговият зашеметяващ аромат създава енергия и жизненост в продуктите на серията.

ежедневие, които търсят бързодействащи продукти.

ASANA МАСКА ЗА КЪДРАВИ КОСИ р.Н: 3,01 – 3,51 Придава интензивна хидратация и лекота. Идеален за къдрави, но средно дебели коси. **Начин на употреба:** Може да се нанесе както преди шампоана (на още суха коса) и тогава има ударно действие, така и по класическия начин – след шампоана, като се остави да действа 5 - 10 минути.

“ Асана спомага за контрола над къдриците и подчертава тяхната естествена красота. Името идва от позицията в йогата, която отваря енергийните канали и спомага за възстановяване на психологическото и физическо благосъстояние. ”



/ АСАНА ШАМПОАН /
КЪДРАВА КОСА
250 г 1000 мл



/ АСАНА БАЛСАМ /
КЪДРАВА КОСА
250 г 1000 мл



/ АСАНА МАСКА /
КЪДРАВА КОСА
250 г 1000 мл

“ На древен санскрит Deva означава „ който свети ”- божественото същество или силата на природата. ”



Deva



ползи

защитава боядисаната коса и ѝ придава блясък.

активни съставки

ЕКСТРАКТ ОТ СЛЪНЧОГЛЕДОВО СЕМЕ: от него се извличат Фитосерамиди. Те създават защитен филм, който прави косъма гладък и цвята дълготраен.

ВETИВЕР ОЛИО: богато на витамини, хидратира и подхранва косата, като ѝ придава блясък и мекоота.

DEVA ПРОФЕСИОНАЛЕН ШАМПОАН ЗА СЛЕД БОЯДИСВАНЕ, САМО 1 ЛИТЪР, р.Н: 7,33-7,83 Има ефикасно дълбоко почистващо действие. Благодарение на неговата балансирана формула, почиства и елиминира евентуалните остатъци от боята, за да гарантира бляскав цвят с дълготрайно действие.

DEVA ШАМПОАН ЗА БОЯДИСАНИ КОСИ: рН: 6,10 – 6,60 Има ефикасно дълбоко почистващо действие. Благодарение на неговата балансирана формула, богатата на многофункционални съставки измива, като същевременно подготвя косата за съвместно действие с DEVA МАСКА или DEVA БАЛСАМ, за да осигури блестящ цвят и здрава коса.

DEVA БАЛСАМ ЗА БОЯДИСАНИ КОСИ: рН range: 2,93 – 3,43 Придава лека хидратация, идеален за по-тънки и боядисани коси или за хора със забързано ежедневие, които искат да постигнат хидратация за много

БОЯДИСАНА КОСА защитава и придава блясък

КОМПЛЕКС ОТ АМИНО КИСЕЛИНИ: взаимодействат си с косъма, като видимо го хидратират, реструктурират косата и я защитават.

енергия

НЮАНСЪТ НА АМБЪР се дължи на ZINCITE, който е богат на микроелементи и е добре познат със съдържанието си на полезни за кожата съставки и своето силно успокояващо действие. Създава ЕНЕРГИЯ и ЖИЗНЕНОСТ. Серията има остър и пикантен аромат.

кратко време. Богат на съставки подсилващи блясъка на козметичния цвят. Съдържа специални фитосерамиди, които спомагат за възстановяване и предпазване структурата на косъма.

DEVA МАСКА ЗА БОЯДИСАНИ КОСИ: рН: 3,26 – 3,73 Дълбоко подхранваща, но не утежняваща косата маска. Идеална за боядисана коса със средно дебел косъм. **Начин на употреба:** Може да се нанесе както преди шампоана (на още суха коса) - тогава има ударно действие, както и по класическия начин – след шампоана, като се оставя да действа 5-10 минути. Неговата подсилена формула с полифункционални съставки, като олио от ВETИВЕР и екстрактите от слънчогледово семе гарантират възстановяването на косъма, максимална хидратация и мекоота, както и невероятен блясък и предпазват от избледняване на козметичния цвят.



1000 мл

/ DEVA ПРОФЕСИОНАЛЕН ШАМПОАН / за след боядисване в салона



/ DEVA ШАМПОАН / ЗА поддържане на БОЯДИСАНА КОСА 250 мл 1000 мл



/ DEVA БАЛСАМ / ЗА БОЯДИСАНА КОСА 250 мл 1000 мл



/ DEVA МАСКА / ЗА БОЯДИСАНА КОСА 200 мл 1000 мл

Repair



ПОЛЗИ

подсилва структурата на косата и едновременно възстановява защитната бариера на фибрите на косъма.

активни възстановяващи съставки:

СЕРАМИД III възстановява увредената коса и ѝ възвръща предишната красота, защитава я от вредните химически вещества, термичния стрес и неблагоприятните атмосферни условия.

УВРЕДЕНА И ТРЕТИРАНА КОСА реконструкция

LIMNANTHES ALBA: От семената му се извлича светло жълто масло, без аромат, което е изключително богато на мастни киселини (около 96%).

енергия

Розовият цвят се дължи на РО-ДОНИТА – камъкът на доверието, отговорността и щедростта. Носи СПОКОЙСТВИЕ и зарежда душата със силата на любовта. Неговият деликатен, сладък аромат, събужда спомени за топлите, летни нощи, в продуктите на серията.



/ВЪЗСТАНОВЯВАЩ ШАМПОАН/
увредена и третирана коса
250 ml 1000 ml



/ВЪЗСТАНОВЯВАЩА МАСКА/
увредена и третирана коса
200 ml 1000 ml



/ВЪЗСТАНОВЯВАЩ СПРЕЙ-БАЛСАМ/
за увредена коса
без изплакване

150 ml

REPAIR ОБОГАТЕН ШАМПОАН ЗА МНОГО УВРЕДЕНИ КОСИ: рН: 5,82 – 6,32 Това е двуфазен шампоан – благодарение на серамидите в своята формула. Има деликатно и ефективно почистващо действие. Благодарение на балансираната си формула богата на многофункционални съставки, които почистват и подготвят косата в синхрон с REPAIR MAGNIFICENT MASK или REPAIR SUBLIME MIST, придава мекота, хидратация, блясък и по-здрав аспект на косата.

REPAIR SUBLIME MIST СПРЕЙ-БАЛСАМ ЗА УВРЕДЕНИ КОСИ рН: 3,10 – 3,60 Лек хидратиращ балсам за тънки и увредени коси или за хората със забързано ежедневие, които искат да постигнат подхранване за много бързо време – БЕЗ ИЗПЛАКВАНЕ. Обогатен със съставки, които възвръщат благосъстоянието на кожата и косата и съдържа специални

серамиди и хидратиращи вещества, които помагат да се подхрани и възстанови косъма и да се подсили неговата структура. **Начин на употреба:** Разклатете преди употреба. Това е балсам без изплакване, много практичен и бърз. Създаден е за използване веднага след шампоана. Впръсква се върху влажна коса (може и на суха коса) и се постига незабавна хидратация и лекота на косите.

REPAIR MAGNIFICENT МАСКА – ЗА УВРЕДЕНИ КОСИ: рН: 3,22 – 3,72 Хидратиращ интензивно в дълбочина без да утежнява косъма. Идеален за увредени средно дебели коси. **Начин на употреба:** Може да се нанесе както, преди шампоана – на още суха коса (тогава има ударно действие), както и по класическия начин – след шампоана като се остави да действа от 5-10 минути.

“ REPAIR е специална гама, която подхранва и подсилва тънката, къса се коса. ”





“

Думата **ДЕНА** означава **ЧОВЕШКО СЪЩЕСТВО** на Санскрит и загатва за значението на космоса в по-малък мащаб. **ДЕНА** е линия за цялото семейство. Не съществува друга толкова **НАТУРАЛНА** линия, не само заради специалната ѝ формула, а и защото при употребата ѝ се радвате на непрекъснати ползи. По-ниска консумация на вода и по-малко необходима енергия, за да я загреете.

”

Deha



ПОЛЗИ

нежно почиства и хидратираща тялото и косата, като едновременно защитава околната среда. Един продукт с няколко различни действия, т.е. пестите енергия докато се къпете. Начин на живот в хармония с природата.

активни съставки

ЛЕНЕНО МАСЛО: Съдържа линолова киселина, която спомага за регулиране хидратацията на кожата и така я прави по-еластична. Козметичното му приложение върху косата предотвратява заплитането на краищата и естествено премахва вече съществуващите такива, хидратираща и реконструира фибрите на косъма.

XIMENIA AMERICANA/ МОРСКИ ЛИМОН: Ценният екстракт от

ДЕНА CLEANSING HAIR & BODY- ШАМПОАН ЗА ПОЧИСТВАНЕ НА КОСА И ТЯЛО, pH 4,27 – 4,77 Деликатно и ефективно измива, както тялото, така и косата на цялото семейство. Благодарение на напълно екологичната му формула може да бъде използван и от най-малките в семейството, тъй като е напълно безвреден. **Начин на употреба:** Използва се заедно с Deha Moisture Hair & Body.

ДЕНА MOISTURE HAIR & BODY – КРЕМ-БАЛСАМ ЗА КОСА И ТЯЛО pH 3,12 – 3,62 Хидратация – лека и деликатна за коса и тяло – с един жест. **Начин на употреба:** Нанесете на влажна коса и скалп, а когато из-

eco

сигурност от природата за цялото семейство

кората му се използва, за да защитава чувствителния скалп. Изключително подходящ за много деликатен шампоан.

PALM KERNEL/КОКОСОВ ГЛЮКОЗИД: При избора на шампоан е важно, внимателно да се избере такъв с растителен произход. Като този например, направен от кокосово олио – **изключително подходящ за деца и за чувствителен скалп като цяло.**

енергия

Финото бежаво с неутрални нюанси – това са естествените тонове на активните съставки, които отговарят на хармоничен и **ЕКОЛОГИЧЕН НАЧИН НА ЖИВОТ.** Ароматът е перфектен баланс между сладостта на мляко и горска свежест, в продуктите на серията.



/ ДЕНА ШАМПОАН ЗА КОСА И ТЯЛО / ПОЧИСТВА КОСАТА И ТЯЛОТО
250 ml 1000 ml



/ ДЕНА MOISTURE HAIR & BODY / КРЕМ-БАЛСАМ ОВЛАЖНЯВА КОСАТА И ТЯЛОТО
250 ml 1000 ml



/ ДЕНА CO-WASH / ИЗМИВАЩ БАЛСАМ ЗА ТЕЗИ, КОИТО МИЯТ КОСИТЕ СИ ВСЕКИ ДЕН

250 ml

Sensitive



ЧУВСТВИТЕЛЕН СКАЛП
деликатен,
балансиращ, почистващ



“ **SENSITIVE** обгржда с изключителна чувствителност както тялото, така и душата Ви. Тази линия е създадена за нежно измиване на косата и скалпа. ”



/ SENSITIVE ЛОСИОН –
ГРИЖА ЗА
ЧУВСТВИТЕЛЕН СКАЛП /
150 мл



/ SENSITIVE ШАМПОАН /
ЗА ЧУВСТВИТЕЛЕН СКАЛП
250 мл 1000 мл



/ SENSITIVE БАЛСАМ /
ЗА ЧУВСТВИТЕЛЕН СКАЛП
250 мл 1000 мл



/ SENSITIVE МАСКА /
ЗА ДЕЛИКАТЕН И
ЧУВСТВИТЕЛЕН СКАЛП
200 мл 1000 мл

1000 мл 70 лв.

ползи

нежен към скалпа, подхранва до върховете.

активни съставки

СМОКИНЯ: овлажняващо и успокояващо действие. Спомога да се регулира загубата на вода през кожата и за възстановяване на баланса ѝ, придавайки усещане за свежест и мекота.

ЧЕРЕН ЗМИЙСКИ КОРЕН: е медуцинско растение, използвано от индианците, които вярвали в неговата безкрайна ефикасност. Изключващото му действие.

КОПРИВА: екстрактът от коприва има почистващо, тонизиращо

и успокояващо действие.

МЛЯКО ОТ МАГАРЕШКИ БОДИЛ: доставя ценни запаси флавоноиди, които са добре познати със способността си да намаляват образуването на свободни радикали и да забавят стареенето.

енергия

Зеленият нюанс варира от наситен до светъл - почти кристален. Дължи се на кристала ОЛИВИН, който възвръща баланса на енергията и ни дарява с чувство за СВОБОДА, ЗАЩИТА И СПОКОЙСТВИЕ. Дава свежото усещане за зелени поляни и морски пръски. Напомня за слаб бриз в края на деня.

SENSITIVE SCALP CARE, 150 мл ЛОСИОН - ГРИЖА ЗА ЧУВСТВИТЕЛЕН СКАЛП. pH: 3,05 – 3,55 Това е специфична терапия за чувствителна и деликатна кожа и скалп. **СЪЗДАДЕН ЗА ДА ПРЕДПАЗИ СКАЛПА ПРЕДИ ХИМИЧЕСКО ТРЕТИРАНЕ В САЛОНИТЕ** или за да го успокои при чувствителност както в салона така и у дома. **Начин на употреба:** Нанася се върху скалпа, преди техническа обработка или преди шампоан, за да се завърши с последващо третиране със SENSITIVE SHAMPOO.

SENSITIVE ШАМПОАН pH: 6,16 – 6,66 Има много деликатно измиващо действие и е ефикасен за чувствителен и деликатен скалп. Благодарение на своите съставки е подходящ за деликатна кожа. **Начин на употреба:** Използва се със Sensitive Mask или Sensitive Балсам за да помогне да се постигне равновесие между деликатните кожа и коса.

SENSITIVE БАЛСАМ pH: 3,23 – 3,73 Придава деликатна и лека хидратация. Обогатен с активни съставки,

които възвръщат здравия аспект на кожата и косата и се препоръчва за тези, които обичат да хидратират косата, но и да не я утежняват и за хора с тънък косъм. Съдържа специални съставки, които не само хидратират, но и са в хармония с естествените кожни аномалии. **Начин на употреба:** Използва се в синхрон със Sensitive Shampoo Purify или Sensitive Shampoo Balance - спомога да се поддържа равновесието между здрава кожа и коса – с пълната си деликатност.

SENSITIVE МАСКА pH: 3,23 – 3,73 Хидратира в дълбочина. Обогатена с активни съставки за да възстанови хубавия аспект на косите. Препоръчва се на тези които имат нужда от богатата хидратация – но без да се утежняват косите. Неовиме активни съставки реагират в хармония при естествените аномалии на скалпа. **Начин на употреба:** Използва се в синхрон със Sensitive Shampoo Purify или Sensitive Shampoo Balance. Спомога да се поддържа равновесието между здрава кожа и коса.

ЧУВСТВИТЕЛНОСТ БАЛАНС И ЧИСТОТА Активни съставки:

КОРЕН ОТ МАКА: Познат още като „корен за енергия“, мака е вид „супер храна“ – буквално претъпкана с витамини и минерали. Влия енергизиращо на скалпа и на фибрите на косата. Придава блясък, плътност и мекота дори на проблемни коси.

XIMENIA AMERICANA / Морски лимон: Екстрактът от кората му се използва, за да защити силно чувствителния скалп.

ZIZIPHUS JOAZEIRO: растение от Бразилия, със силни лечебни свой-

ства и ефективен контрол на пърхота. Има леко пенливо действие и спомога едновременно за намаляване и предотвратяване образуването на пърхот и успокоява скалпа.

ZANTHALENE: всеизвестно като сечуански пипер, това растение е широко използвано като подправка в Азиатската кухня. Екстрактът от него помага за намаляване на сърбежа.

ner. Спомога да се поддържа равновесието между здрава кожа и коса.

SENSITIVE BALANCE SHAMPOO pH: 6,26 – 6,76 Има почистващо действие - деликатно и ефикасно. Специално **ЗА МАЗЕН СКАЛП.** Благодарение на своите изключително деликатни активни измивни съставки съумява да върне баланса на хидролипидния слой на кожата и да предотврати производството на себум. Обогаден с екстракт от смокиня, придава мизновено усещане за свежест. **Начин на употреба:** Използва се със Sensitive Mask или Sensitive Conditioner. Спомога да се поддържа равновесието между здрава кожа и коса.

SENSITIVE PURIFY SHAMPOO pH: 6,33 – 6,83 Има ефикасно почистващо действие при **СКАЛП С ТЕНДЕНЦИЯ ЗА ПЪРХОТ.** Благодарение на своето измивно и почистващо действие и на своите активни съставки възвръща нормалната хидратация на кожата и я освобождава от нежеланите остатъци от пърхот. Обогаден с ZIZIPHUS JOAZEIRO и ZANTHALENE – съставки които помагат за успокояване на сърбежа и предотвратяват появата на пърхот. **Начин на употреба:** Използва се със Sensitive Mask или Sensitive Conditioner.



/ SENSITIVE БАЛАНС-ЛОСИОН
ЗА ЧУВСТВИТЕЛЕН СКАЛП (/
МАЗЕН СКАЛП ИЛИ
С ПЪРХОТ) /
150 мл



/ SENSITIVE PURIFY
ШАМПОАН /
ЗА ЧУВСТВИТЕЛЕН СКАЛП
СКАЛП С ПЪРХОТ
250 мл 1000 мл



/ SENSITIVE BALANCE
ШАМПОАН/
ЗА МАЗЕН СКАЛП
250 мл 1000 мл

Bandha



ПОЛЗИ

Помага за поддържане на косата съвършено права. За коса, която вече е права или за непокорна коса, която има нужда от изправяне. Съдържа специални активни съставки, които възобновяват фибрите на косъма и ги поддържат здрави.

активни съставки

ЕКСТРАКТ ОТ СЛЪНЧОГЛЕДОВО СЕМЕ, от него се извличат Фитосерамиди. Те създават защитен филм, който заглажда кутикулата на косъма.

D-ПАНТЕНОЛ богат на Фитохормони и растителни протечни, които поддържат косата и кожата хидратирани, което личи по блясъка на косата.

МАСЛО ОТ КАМЕЛИЯ съдържа Висока концентрация витамини

ПРАВА КОСА дисциплинирана и мека

А, поради което е силен анти-оксидант, овлажнява, подхранва и придава еластичност на косата.

енергия

Зеленикав блясък като от отражението на морските вълни, породен от красотата на кристалата МАЛАХИТ – камък, който традиционно е свързан с баланса на енергията, възстановява хармонията и мира. Течният екстракт от този камък притежава **АНТИОКСИДАНТНО ДЕЙСТВИЕ**, подсилва основните функции на кожата и снабдява косата със здрава защитна бариера. Серията има остри стимулиращи нотки – аромат, който напомня появянето на дъгата след дъжда, в края на август.

BANDHA ШАМПОАН pH: 6,46 – 6,96
Има деликатно измивно действие, което подготвя косата за перфектното изправяне по време на стилизиране. Благодарение на изключително леките си измивни и активни съставки е перфектен за укротяване на косите и им придава мекота.

BANDHA CONDITIONER pH: 2,90 – 3,40
Придава деликатна хидратация. Обогатен с активни съставки успява да укроти косите и да им придаде мекота без да ги утежнява. Идеален е за хора, които търсят хидратиране на косите, но същевременно да не се утежняват, както и за хора с тънък косъм. Активните му съставки помагат за изправяне на косъма и поддържане на правия ефект.

BANDHA MASK pH: 2,96 – 3,46
Придава дълбока и лека хидратация. Обогатен с активни съставки, които спомагат за възстановяване на здравия вид на косите и се препоръчва за тези, които търсят хидратация без да се утежнява косъма. Лесно се изплаква и остава косите леки и чисти за по-дълго време. С активните си съставки успява да поддържа косите прави и със здрав аспект изглаждайки фибрата на косъма. **Начин на употреба:** Може да се нанесе както преди шампоана – на още суха коса – и тогава има ударно действие, както и по класическия начин – след шампоана – като се остави да действа от 5-10 минути

“ **BANDHA** е термин в йога, който означава „връзка“ или обединение. Отнася се до поза, която освобождава едновременно физическата и умствената енергия. ”



/BANDHA ШАМПОАН/
ПРАВА КОСА

250 ml 1000 ml



/BANDHA БАЛСАМ/
ПРАВА КОСА

250 ml 1000 ml



/BANDHA МАСКА/
ПРАВА КОСА

200 ml 1000 ml



Full-Body



ТЪНКИ КОСИ серия

ПОЛЗИ

Тънките коси придобиват невероятна плътност, в същото време остават зъвкави, с блясък и хидратирани. Идеалният продукт за блясък и обем на косата.

активни съставки

ЕКСТРАКТ ОТ ЛИПОВ ЦВЯТ: Богат на фитохормони и растителни протеини, които повишават нивото на хидратация на скалпа и косата и увеличават обема, като същевременно защитават от UV – лъчите и загубата на вода.

АРГАНОВО ОЛИО: овлажняващо и антиоксидантно действие. Прави косата мека и бляскава.

ЕКСТРАКТ ОТ ОВЕС: подхранва скалпа, подсилва блясъка и укрепва структурата на косъма.

енергия

Нюансът на дълбоко синьо море се дължи на ХЕМАТИТ – камък познат с това, че балансира енергията и възстановява хармонията. Дава РЕШИТЕЛНОСТ, КОНЦЕНТРАЦИЯ И ДИНАМИЧНОСТ. Серията има свеж, стимулиращ аромат на бриз, в първите дни на лятото.

/Ванда Шампоан/
ПРАВА КОСА



“ FULL-BODY е серия, която дарява косата със забележителна плътност и обем. ”

FULL-BODY ШАМПОО ЗА ТЪНКИ КОСИ pH: 5,87 – 6,37 Има леко измивно действие и подготвя косите за по-плътен ефект по време на стайлинг. Благодарение на своето измивно действие, което е изключително деликатно и ефективно за подобряване на обема на тънките коси.

FULL-BODY БАЛСАМ ЗА ТЪНКИ КОСИ pH: 3,16 – 3,66 Деликатен, хидратиращ, лек балсам. Богат на активни съставки, които придават плътност и обем и е идеален за тези, които обичат леката хидратация. Хидратиращите съставки богати на протеини помагат за постигане на обем и не утежняват косите.

FULL-BODY СПРЕЙ-БАЛСАМ БЕЗ ОТМИВАНЕ – ЗА ТЪНКИ КОСИ pH: 3,88

– 4,38 Придава лека хидратация. Идеален продукт за хора със забързано ежедневие, които искат бърза хидратация за много кратко време и без изплакване. Активните му съставки придават на косъма плътност и обем. Бърз и практичен продукт, който се използва веднага след шампоана на влажни коси, за да се придаде мигновена, но и лека хидратация. **Начин на употреба:** Това е балсам без изплакване, много практичен и бърз и е създаден за използване веднага след шампоана, като се впръсква върху влажна коса, но може и на суха коса и се постига незабавна хидратация и лекота на косите.



/ FULL-BODY ШАМПОАН /
ТЪНКА КОСА

250 ml 1000 ml



/ FULL-BODY БАЛСАМ /
ТЪНКА КОСА

250 ml 1000 ml



/ FULL-BODY
СПРЕЙ-БАЛСАМ
БЕЗ ОТМИВАНЕ /
ТЪНКА КОСА

150 ml

Hatha



ползи

помага да се възстанови благосъстоянието на стресираната коса, благодарение на комплекс наречен OXILOCK PLASMA. Продължителната употреба помага за постигането на удивителни резултати. Серията е идеална за обезцветена коса или такава, която е увредена от химически процедури.

активни съставки

Органични киселини, същите използвани при OXILOCK PLASMA, помагат на косата да стане по-силна, да се възстанови структурата на увредената коса и да се възвърне здравия ѝ вид.

GUARH. C. има антистатично и кондициониращо действие. Прави и мократа, и сухата коса по-

ОБЕЗЦВЕТЕНА И ТРЕТИРАНА КОСА
хидратиране,
мекота и сила

лесна за разресване. Подсилва, хидратира и придава блясък и мекота.

ЕКСТРАКТ ОТ СЛЪНЧОГЛЕДОВО СЕМЕ. От него се извличат фитосерамиди. Те създават защитен филм, който прави косъма гладък и цвята дълготраен.

енергия

лилавият цвят се дължи на лилаво-сивия нюанс на ХЕМАТИТ – камък на КУРАЖА, ВОЛЯТА И ДИСЦИПЛИНАТА. Дава сила. Сладкият съблазнителен аромат напомня за дебелата сянка под клоните на цъфналото черешово дърво.

НАТНА DREAM SHAMPOO – ЗА ОБЕЗЦВЕТЕНИ КОСИ рН: 6,18 – 6,68 Има много деликатно измивно действие. Благодарение на баланса на полифункционални съставки, които подготвят косите за синхронно действие между НАТНА BELIEVE БАЛСАМ или НАТНА COME TRUE можете да преоткриете мекотата, хидратацията, блясъка и аспекта на по-здравява коса.

НАТНА BELIEVE CONDITIONER – БАЛСАМ ЗА ОБЕЗЦВЕТЕНИ КОСИ рН: 3,56 – 4,06 Придава деликатна и лека хидратация идеален за увредени и тънки коси. За хора, които обичат да подхранят косите си за много

кратко време. Богат на активни съставки, които възстановяват структурата на косата от скалпа до дължините и съдържа органични киселини и активни хидратиращи съставки, които спомагат за възстановяването и предпазването ѝ.

НАТНА COME TRUE МАСКА ЗА ОБЕЗЦВЕТЕНА И ТРЕТИРАНА КОСА, рН: 3,54 – 4,04 Истински елексир за много увредени коси. **Начин на употреба:** Може да се нанесе, както преди шампоана на още суха коса (тогава има ударно действие), така и по класическия начин – след шампоана, като се остави да действа 5-10 минути.

“ Думата ХАТХА е съставена от две срички ХА+ТХА. ХА насочва към слънчевия аспект и качествата на слънцето, докато ТХА насочва към лунния аспект и качествата на луната. На Санскрит олицетворява баланса между слънцето и луната. OCRYS ХАТХА е линия, която е възможно най-доброто съществуващо решение за обезцветявана или силно увредена коса. ”

/ НАТНА DREAM ШАМПОАН /
ОБЕЗЦВЕТЕНА И
ТРЕТИРАНА КОСА

250 мл 1000 мл



/ НАТНА BELIEVE БАЛСАМ /
ОБЕЗЦВЕТЕНА И
ТРЕТИРАНА КОСА

250 мл 1000 мл



/ НАТНА COME TRUE /
МАСКА ЗА ОБЕЗЦВЕТЕНА И
ТРЕТИРАНА КОСА

200 мл 1000 мл



{ treasures

Преработихме съкровищата (англ. Treasures) на Jean Paul Mupè в една напълно нова посока, така че да бъде гамата от продукти във фризьорските салони цялостна и пълна. Формулите бяха подобрени, както винаги, със селекция от иновативни съставки, за да можем да покрием всички очаквания на нашите клиенти. }

KERATIN PLUS shampoo шампоан за дълбоко почистване

Това е продукт, който осигурява дълбоко и цялостно почистване. Препоръчва се преди някои специфични процедури на JEAN-PAUL MUPÈ - като изправящите и дисциплиниращите терапии.

pH 8.74 – 9.24

ENHANCING shampoo шампоан за дълбоко хидратиране

Съдържа съставки, които хидратират, почистват дълбоко и ефективно защитават косата от увреждания, предизвикани от околната среда.

pH 6.67 – 7.17

ENHANCING conditioner балсам за дълбоко хидратиране

Подхранващ и овлажняващ балсам за коса. Обогатен с растителни екстракти като масло от ленено семе, прави косата изключително красива, като ѝ придава мекота и блясък.

pH 3.52 – 4.02

REVITAL MASK маска за дълбоко хидратиране

Интензивна възстановяваща маска, която подсилва, хидратира и подхранва косата. Обогатена с растителни стволони клетки, които навлизат в дълбочина и възстановяват увредената от химическо третиране и екологичен стрес коса.

pH 2.88 – 3.84



/ KERATIN PLUS SHAMPOO /
ШАМПОАН ЗА ДЪЛБОКО
ПОЧИСТВАНЕ
1000 мл



/ ENHANCING SHAMPOO /
ШАМПОАН ЗА ДЪЛБОКО
ХИДРАТИРАНЕ
1000 мл



/ ENHANCING CONDITIONER /
БАЛСАМ ЗА ДЪЛБОКО
ХИДРАТИРАНЕ
1000 мл



/ REVITAL MASK /
МАСКА ЗА ДЪЛБОКО
ХИДРАТИРАНЕ
1000 мл

OCRYS

Създай своята OCRYS мантра
В салона или у дома

С OCRYS фризьорите създават
индивидуален за всеки клиент план и
негова лична мантра за грижа за косата.

структура

твърд косъм
по избор

средно твърд косъм
по избор

тънка коса
Full-Body

тип на косата

къдрава Asana

права Bandha

чуплива
по избор

Вие

скалп

с омазняване Sensitive Balance

нормален - по избор

с пърхот Sensitive Purify

чувствителен Sensitive / Deha

сух Sensitive / Deha

дължини и краища

здравява - по избор

боядисани Deva

накъсани Repair

много накъсани Natha

моята матрица за коса

изправяна коса Bandha

накъдрена коса Asana

за обем и плътност Full-Body

защита и бласък Deva

сила и овлажняване Natha

еко грижа за цялото семейство Deha

реконструкция Repair

нежен към коса и скалп Sensitive

OCRYS

аксесоари



двойна купичка
за OCRYS терапии
1 бр.



мантра карта
за диагностика
1 бр.



стелаж
1 бр.



бамбуков тюрбан
1 бр.



OCRYS mantra-bar
1 бр.

АКСЕСОАРИ



каталог на цветовете
1 бр.



количка
1 бр.



стелаж
1 бр.



електрона везна
1 бр.

АКСЕСОАРИ



лъжица за супра
1 бр.



купичка за боя
1 бр.



четка за боя
1 бр.



прозрачни залепващи
ленти за кичури
1 кутия 12 м.



еднократни
пелерини за боя
50 бр.



престилка
1 бр.



пелерина за
подстригване
1 бр.

 **JEAN PAUL MYNÉ®**
HAIR PROFESSIONAL



Jean Paul Myné не тества продукти върху животни.

Дистрибутор за България - Дарлин Бюти ЕООД
гр. Пловдив, ул. Белград 10, тел./факс (032) 943 305, 0898 482879
www.davidprofessional.com